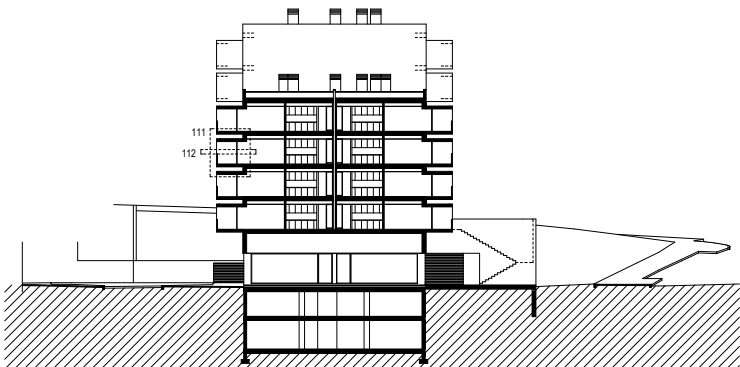
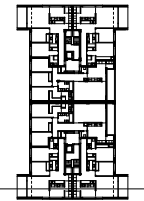


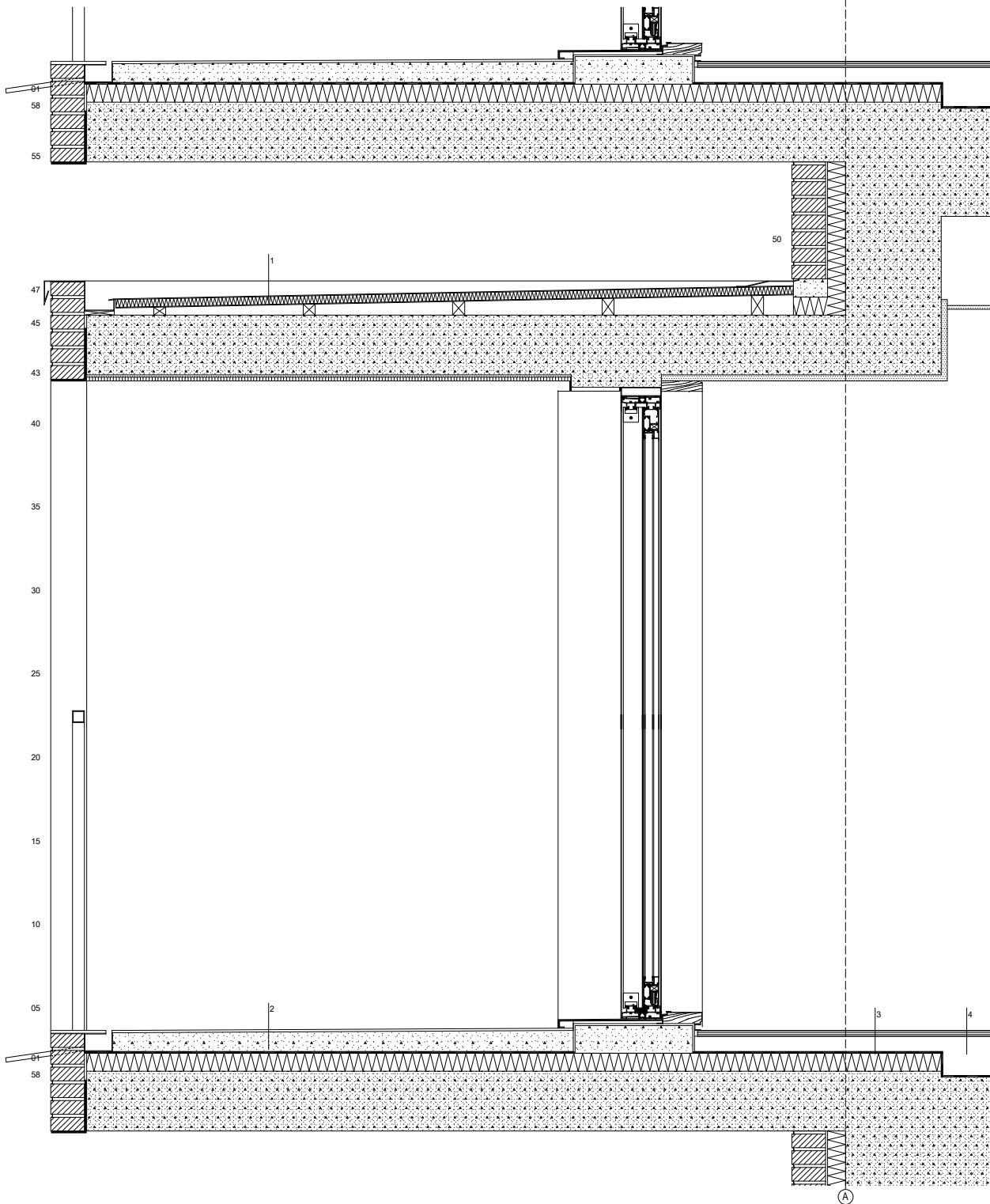
1
111-112

CORTE S7



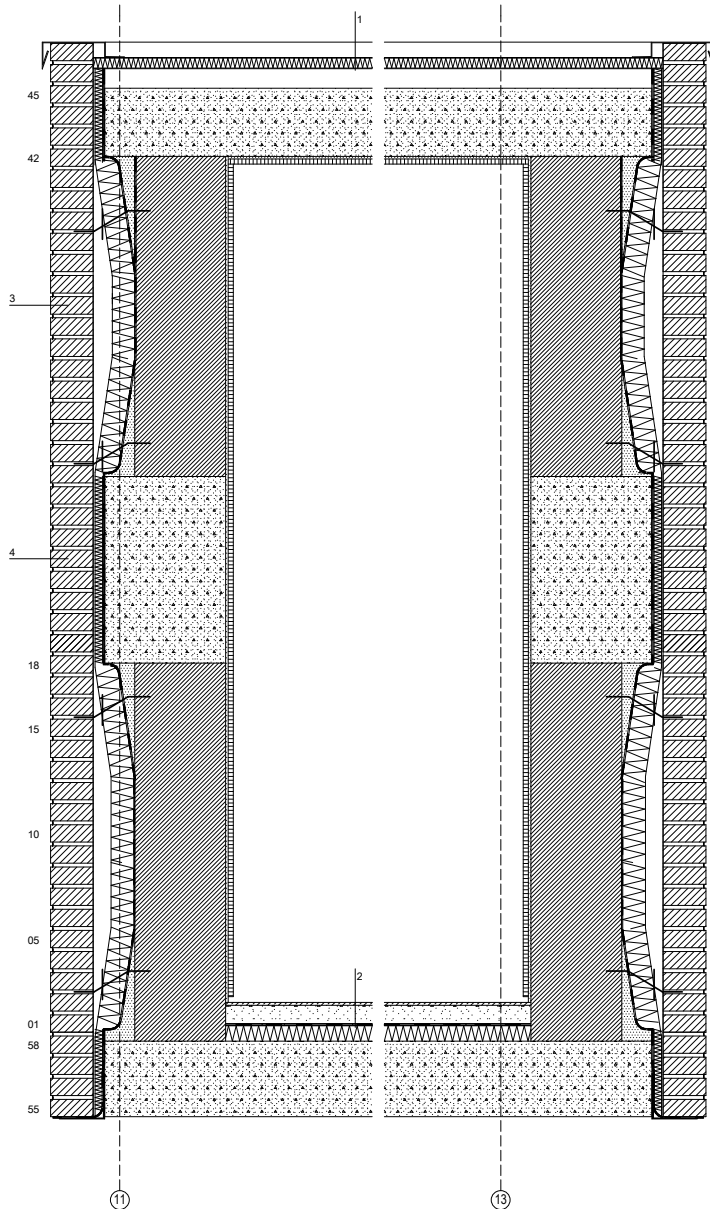
111
111-112

- 1 CONSTRUÇÃO COBERTURA PLANA
. painel sandwich Alaço FV1-1000 (30mm)
. sub-estrutura madeira
. betão armado
. madeira estratificada alta densidade 1cm
- 2 CONSTRUÇÃO PAVIMENTO (exterior)
. revestimento mosaico grés
. enchimento / argamassa regularização
. impermeabilização
. isolamento térmico 4cm
. betão armado
. revestimento
- 3 CONSTRUÇÃO PAVIMENTO (interior)
. revestimento soalho madeira 2cm
. enchimento / argamassa regularização 3cm
. impermeabilização
. isolamento térmico 4cm
. betão armado
- 4 CONSTRUÇÃO PAVIMENTO (interior)
. revestimento soalho madeira 2cm
. enchimento / argamassa regularização 10cm
. isolamento acústico
. betão armado
. isolamento térmico 4cm



112
111-112

- 1 CONSTRUÇÃO COBERTURA PLANA
. painel sandwich Alaço FV1-1000 (30mm)
. sub-estrutura madeira
. betão armado
. madeira estratificada alta densidade 1cm
- 2 CONSTRUÇÃO PAVIMENTO (exterior)
. revestimento mosaico grés
. enchimento / argamassa regularização
. impermeabilização
. isolamento térmico 4cm
. betão armado
. revestimento
- 3 CONSTRUÇÃO PAREDE
. tijolo Klinker face à vista 240x115x47mm
. suportado em cantoneira LNP 180x8
. caixa de ar
. isolamento térmico poliuretano projectado 6cm
. impermeabilização
. bloco termoargila Cieranor 24cm
. madeira estratificada alta densidade 1cm
- 4 CONSTRUÇÃO PAREDE (estrutura)
. tijolo Klinker face à vista 240x115x47mm
. isolamento térmico poliuretano projectado 3cm
. impermeabilização
. betão armado
. madeira estratificada alta densidade 1cm



COORDENAÇÃO	NORVIA CONSULTORES DE ENGENHARIA SA
ARQUITECTURA	BELEM LIMA ARQUITECTOS
ESPECIALIDADES	NORVIA CONSULTORES DE ENGENHARIA SA
PROJECTO	EDIFÍCIO MILÊNIO ENTRONCAMENTO LOTE 7 QUINTA ENTRONCAMENTO
DONO OBRA	IRB IMOBILIÁRIA REGIÃO DE BASTO
AUTOR	ANTÓNIO BELEM LIMA
EQUIPA	MÁRCIA OLIVEIRA ANA COUTINHO
DESENHO	PORM MONTAGEM SISTEMA CONSTRUTIVO
ESCALA / DATA	A1 1/10 A3 1/20 NOV 2006
ARQUITECTURA PROJ EXEC	AQ(M)111-112