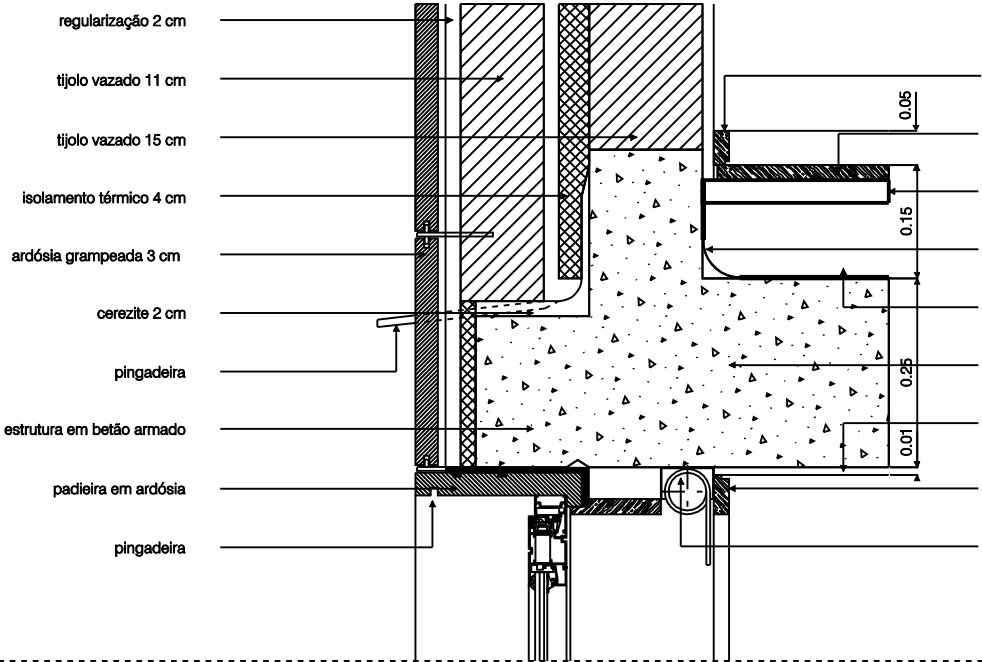


corte vertical



pormenor tipo  
soleira ARDÓSIA

- rodapé em madeira maciça
- pavimento em taco de madeira
- betonilha de assentamento
- membrana isolamento acústico
- enchimento em betão leve 10 cm
- estrutura em betão armado
- estruque
- aros em madeira maciça
- calha em chapa quinada para suporte de rolo

